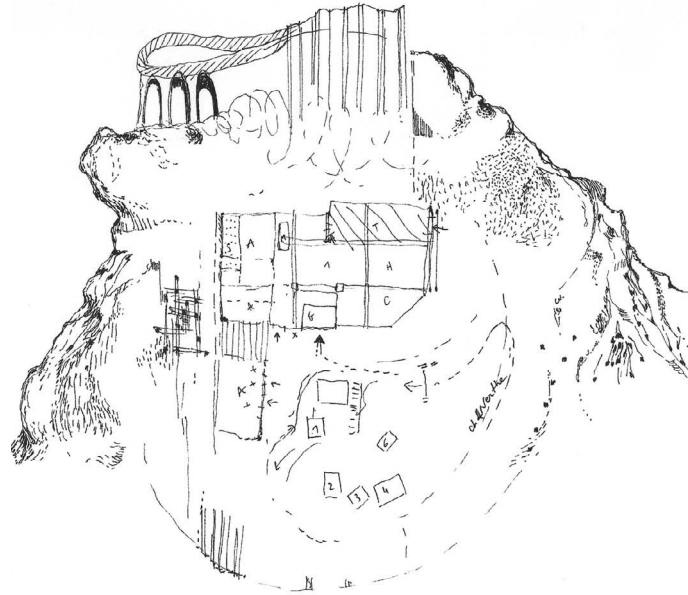


LIBÉRONS LES PARPAINGS

SOYEZ COMPLICES !





LA DÉVIATION



Dans son écrin de falaises, La Déviation, ancien atelier mécanique de l'usine de ciment et de chaux appelée autrefois La Coloniale, est située dans les quartiers nord de Marseille à l'Estaque.

Ce délaissé urbain est réactivé grâce à l'énergie d'une vingtaine de personnes, aux compétences diverses, mues par les mêmes désirs d'émancipation vis à vis des institutions et rassemblées autour de cette volonté de concevoir un lieu alternatif et autonome.

La Déviation est un lieu de création, d'expérimentation et de recherche artistique pluridisciplinaire où les occupants actuels partagent des espaces de travail dans un souci de collectivisation des outils de production.

Aujourd'hui, face à la spéculation immobilière qui guette ce lieu, l'équipe de La Déviation a choisi de sortir ce patrimoine historique du marché en y instaurant la propriété d'usage. Pour cela elle souhaite faire appel à la solidarité afin de préserver et pérenniser son autonomie.

UN LIEU DE RECHERCHE ARTISTIQUE

La Déviation est un lieu de création, d'expérimentation et de recherche artistique ; un outil de travail permettant à chacun(e) de développer son propre langage, singulier, sincère et nécessaire.

« Essayer encore. Rater encore. Rater mieux. (...) Essayer encore. Rater encore. Rater mieux encore. » Samuel Beckett

L'art est de plus en plus soumis à la pression du marché. Dans ce contexte, la création artistique s'est coupée, de la recherche pour des raisons économiques car « le temps c'est de l'argent ». L'artiste est condamné à être efficace, travailler pour un résultat sans délai et produire des formes rassurantes, car vendables.

La Déviation n'est pas en premier lieu un espace de répétition mais plutôt de création, d'erreur et d'essai. Le temps et l'espace nous y appartiennent. Nous défendons dans ce lieu une recherche esthétique non nécessairement inscrite dans un rapport de résultat et libérée d'une injonction économique. Une recherche où l'on peut prendre le temps et le risque de creuser vers quelque chose de nouveau, d'expérimenter des formes minoritaires, à la marge, dans le but d'aller à l'encontre des formes dominantes de l'art et de la culture. Un outil de travail où l'on partage un espace-temps qui permet

d'inventer, de douter, de découvrir et d'être surpris. Rechercher, c'est préférer les questions, éviter les réponses, chercher l'inconnu, ce qui dérouté.

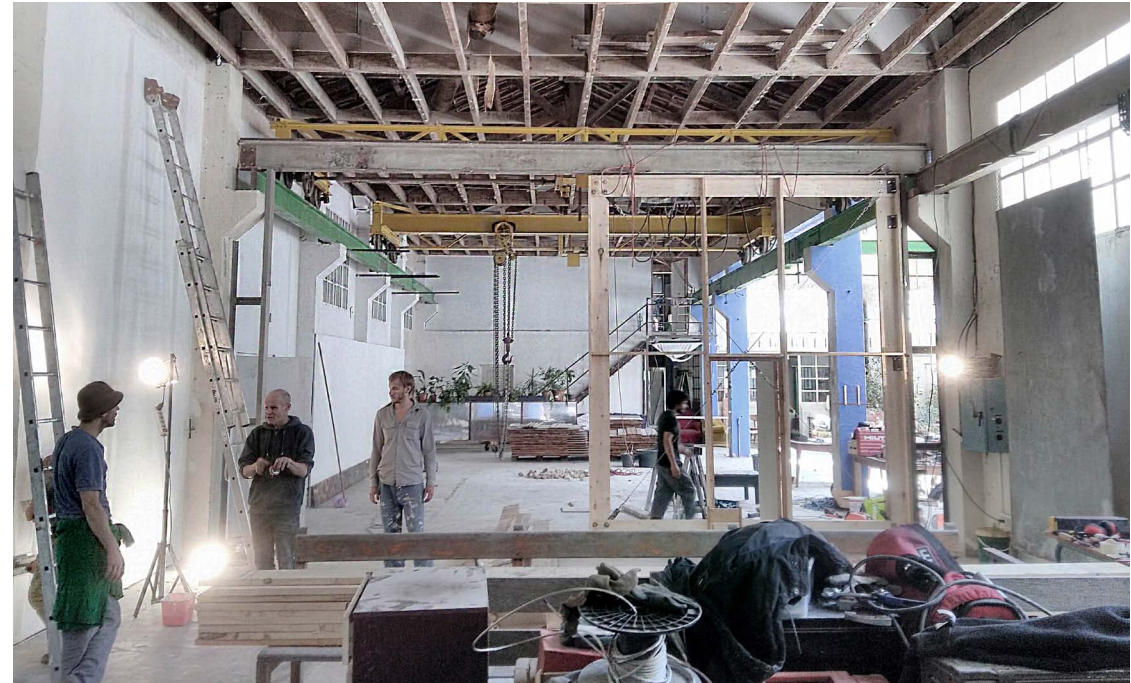
En partageant ces moyens et en accueillant d'autres artistes, nous travaillons à construire, à travers les rencontres, un espace critique de confrontations constructives, développant des forces et des liens entre les gens, multipliant les possibilités de faire et de penser autrement. Par cette ouverture, La Déviation permet des amitiés et des alliances, car nous croyons que la résistance globale à un monde aliénant et la construction d'un monde nouveau ne peut se faire sans camarades.

C'est une action directe qui se positionne différemment dans ce monde en faisant «avec» mais surtout «autrement».

Déjà en 2015, 16 équipes d'arts

« Et un lieu pour ça, pour modeler, multiplier esquisses, essais. Un lieu contrariant et amical, voilà ce qu'il faudrait encore. Un lieu pour l'urgence de prendre son temps. »

Didier-George Gabily



vivants ont pu bénéficier des espaces. En 2016, entre musique, arts plastique, théâtre et danse, La Déviation est occupée pendant 334 jours de résidence pour plus de 25 projets de création ou de recherche.

Nous avons accueilli de nombreuses résidences d'artistes venant du quartier, de la région, de France et du monde entier : Chili, Uruguay,

Argentine, Colombie, Canada, Québec, Etats-Unis, Roumanie, Italie, Espagne, Allemagne, Belgique... Nous avons mis en place un partenariat avec la section théâtre de l'Université d'Aix-Marseille, accueilli des étudiant(e)s de l'ENSATT, de l'ERAC et de la Cie d'Entraînement et des stagiaires en philosophie et médiation culturelle.

UN LIEU PLURIDISCIPLINAIRE

L'activité se structure par disciplines, en trois pôles : Musique, Arts vivants, Arts plastiques. Nous, occupants actuels, partageons des espaces de travail dans un souci de collectivisation des outils de production. La cohabitation de ces différentes pratiques, compétences et savoirs engendre une certaine et indéniable pluridisciplinarité.

Nous accueillons de nombreux artistes extérieurs en résidences ponctuelles, la durée pouvant varier en fonction des besoins, allant d'un jour à plusieurs mois. Nous essayons de répondre aux désirs individuels par l'adaptation aux besoins singuliers de chaque accueil, offrant par exemple, la possibilité d'une ouverture publique pour montrer

le travail effectué, à la demande de l'artiste.

La possibilité de pouvoir échanger spontanément des questionnements, d'abattre les murs entre les disciplines et de faire se croiser des expériences insuffle à la création un caractère plus organique, car perméable et poreuse.

MUSIQUE



Le studio d'enregistrement et de répétition est en cours de construction et sera opérationnel dès janvier 2018. Entre les

différentes phases d'aménagement, le local a permis l'accueil de plusieurs projets musicaux qui pour la plupart ont pu présenter leur travail lors de concerts organisés dans la guinguette. Sur l'année 2018 le studio fonctionnera avec 4 groupes permanents se partageant le calendrier et aménageant des plages horaires pour l'accueil de musiciens extérieurs dans le cadre de résidences ponctuelles et d'enregistrements.

ARTS VIVANTS



Le pôle arts vivants compte trois espaces de travail : le chapiteau, le plateau de théâtre et le studio de danse. Ces espaces sont dédiés à

différentes pratiques artistiques : le théâtre, la danse, le cirque, la marionnette, la poésie, les trainings et pratiques corporelles, les lectures et performances. Certains résidents permanents (danseurs, acteurs, metteurs en scène, créateurs son et lumière) utilisent quotidiennement ces espaces pour développer leur recherche personnelle et se chargent des travaux d'amélioration et d'aménagement. Le pôle assure l'accueil d'artistes, ou groupes extérieurs, lors de résidences et organise des sorties ou représentations publiques.

ARTS PLASTIQUES

Le pôle arts plastiques s'est établi dans le hangar, grand espace lumineux, s'ouvrant sur la terrasse extérieure et son potager. Il est équipé d'un grand four à céramique et d'une presse taille douce. L'espace s'organise en deux parties; d'un côté un espace dédié à la gravure, le dessin, l'édition, d'un autre, à la céramique et le volume. Des artistes plasticiens ont leur espace de travail pour des périodes permanentes ou temporaires. Le pôle organise plusieurs expositions par an, investissant tous les espaces de La Déviation.



UN LIEU DE VIE

La Déviation est aussi un lieu de vie ouvert et accessible à tous. Qu'on soit en résidence ou visiteur de passage, il est impossible de ne pas traverser la Guinguette, son foyer vivant et son joli bar, ancien décor de théâtre, qui propose des produits locaux et des repas à prix libre.



Dans cet espace de vie qui accueille aussi bien les voisins et habitants du quartier que les Marseillais curieux, ont lieu des ateliers, des stages de pratiques artistiques et des événements. Quand on y entre, on est toujours surpris car l'espace se métamorphose d'ouverture en ouverture publique : Un cabaret

et sa petite scène, des tangueros élégants qui envahissent l'espace, des danseurs qui improvisent, des musiciens qui jament, des lecteurs de journaux bien installés dans leurs fauteuils, des chats qui ondulent entre les plantes. En hiver, on se réchauffe auprès du poêle et en été on grille des sardines au

barbecue sur la terrasse au rythme des guitares acoustiques.

Nous avons ainsi organisé un peu plus de 60 événements : des lectures, des expositions, des performances, des sorties de résidences, des bals, des représentations, des concerts, des projections, un

projet périscolaire d'une école du quartier, des tournages de films et de clips, un festival de créations contemporaines transgenres, des assemblées générales d'associations, de quotidiennes grandes tablées, des après-midis jardinage et chantiers participatifs.

L'ORGANISATION

Chaque usager(e), permanent(e) ou accueilli(e), est invité(e) à prendre part à l'organisation commune et politique du projet. Venir travailler à La Déviation, c'est donc soutenir cette initiative et partager ce lieu du vivre ensemble.

AUTONOME ET INDÉPENDANTE

Suite à de nombreuses discussions nous avons fait ce triste constat: un tableau marseillais plutôt sombre. En effet, beaucoup de lieux culturels financés par les pouvoirs publics ont fermé dans le silence de l'après 2013, ou ont fait appel à la solidarité pour se maintenir hors de l'eau en raison de la baisse ou de la suppression de leurs financements, indispensables à leur survie. Il nous a semblé nécessaire de ne pas s'aligner sur ce modèle de fonctionnement financier qui souvent impose un cahier des charges à respecter et engendre inévitablement une dépendance politique qui fragilise la pérennisation d'un projet.

C'est pourquoi nous avons choisi une autonomie financière et une gestion collective du lieu.

Le projet ne dispose, à l'heure actuelle, d'aucune subvention. Ses frais de fonctionnement et d'investissement pour les travaux d'aménagement et de maintenance sont assurés par les dons et cotisations des membres de l'association, les participations libres pour la mise à disposition des espaces et les bénéfices de la Guinguette.

Par ailleurs, nous sommes attachés à l'accessibilité financière du lieu. Afin de soutenir le développement de projets artistiques et associatifs à Marseille, dans le contexte d'un foncier assez rare et cher, La Déviation développe la création d'espaces de travail artistiques temporaires et mutualisés, en pratiquant la politique du prix libre.



POLITIQUE ET SOCIALE

Chaque pôle est mené par un(e) référent(e) et son conseil qui agit dans une dynamique globale et autour de valeurs communes. Les prises de décision se font de manière collective et horizontale, chaque action est discutée à posteriori avec l'ensemble du groupe lors de réunions techniques hebdomadaires (organisation des événements, chantiers...).

En parallèle, nous organisons également une réunion «de fond» bi-mensuelle lors de laquelle

nous poursuivons l'écriture du projet et échangeons sur les questionnements qui découlent des difficultés rencontrées. Cet espace de délibération est nécessaire pour une bonne entente et la responsabilité de ses membres. Il permet aussi de construire et de maintenir une ligne éthique et artistique que nous voulons défendre et partager. C'est une expérience de démocratie horizontale et directe qui permet de conserver les valeurs du projet en construction perpétuelle.

L'ACHAT

L'idée de l'achat répond à la concrétisation d'une utopie, celle de rendre possible l'existence pérenne du lieu et du projet collectif de La Déviation.



LA PROPRIÉTÉ D'USAGE

Aujourd'hui, nous avons l'occasion, le désir et la nécessité d'acheter le lieu pour permettre au projet de se développer durablement. Notre bail ne nous garantit pas d'occuper les lieux à long terme. Les investissements effectués grâce au temps, à l'énergie, aux coups de main et aux dons sont importants : mobilier, travaux, chapiteau, outils, matériel technique pour le théâtre et les arts plastiques...

Il reste beaucoup à faire pour améliorer les conditions de travail, de vie, d'organisation et permettre une autogestion par les artistes en résidence : studio de musique, grill pour le théâtre, aménagement du hangar dédié aux arts plastiques,

mise aux normes de la Guinguette, dortoir, végétalisation, système de bassins d'eau, terrasses, cabanes...

Les réflexions sur l'art et ses besoins, le fonctionnement en collectif et l'autonomie vis à vis du système actuel de fonctionnement des institutions, visent à permettre la recherche artistique, à lui offrir l'espace et le temps qu'elle nécessite.

Tout cela pourra se poursuivre et se développer pendant très longtemps, au-delà des présences et implications des actuel(le)s co-fondateur(trice)s résident(e)s et permettra à d'autres artistes et d'autres oeuvres de se réaliser, tant que le temps, la vie et les gens le voudront.

LA MANIÈRE

L'achat se fera au nom d'une association propriétaire :

Le Parpaing Libre.

Cette structure sera composée des associations **La Déviation** et **Le Clip**, dont l'objet est d'empêcher la revente du bien immobilier et de rendre le projet pérenne.

Le Clip, né il y a 10 ans sur le modèle du MiethäuserSyndikat en Allemagne, réunit des personnes autour de l'achat de lieux, collectifs, qui cherchent à sortir du système de propriété privée et du capitalisme. Ainsi toute dérive liée aux différents apports personnels est évitée et la

revente est bloquée.

Le bâtiment se trouve en quelque sorte, sorti du marché immobilier. L'association en a l'usage et ses membres continuent à le gérer comme ils le font actuellement, collectivement et en accord avec ses statuts.

Dans le cas où l'association La Déviation périrait, le Clip devra trouver une autre association du même type : lieu de vie et de recherche artistique, recherche de nouvelles formes d'habiter et de travailler, indépendance vis à vis des institutions, alternatives aux systèmes en place et aux formes majoritaires.

LES MOYENS

Plusieurs possibilités existent pour nous aider :

LES DONNS

Vous pouvez simplement aider ce projet par un don.

Ce don ouvre droit à une réduction fiscale.

- Particulier : La réduction d'impôt est égale à 66% des sommes versées, dans la limite annuelle de 20% du revenu imposable.

- Entreprise : Une réduction d'impôt de 60 % du montant du don, quel que soit le régime fiscal (IS ou IR), dans la limite d'un plafond de 5 ‰ du CA annuel.

LES PRÊTS

Ils permettent de soutenir le projet grâce à un apport, avec un intérêt au taux annuel fixe allant de 0% jusqu'à 1,5%.

- À partir de 5000 euros

- Le remboursement du prêt s'étale sur 15 à 25 ans, au choix du prêteur.

LES MICRO-PRÊTS

Ils permettent de soutenir le projet avec un apport sans intérêt financier allant de 500 à 5 000 euros.

Les sommes seront récupérables sur demande suivant les termes d'un contrat (dès la deuxième année suivant l'achat, dans un délai d'un an). L'association dans son fonctionnement prévoit une caisse à cet effet, qui si elle s'avère insuffisante, pourra être réapprovisionnée par de nouveaux prêteurs pour faire face aux demandes de remboursements. L'association émettra une reconnaissance de dette envers vous.

LA CAUTION SOLIDAIRE

Un bon garant peut permettre de ne pas avoir de frais d'hypothèque.



Le fonctionnement économique restera le même que lorsque l'association payait un loyer, le crédit étant demandé sur la période la plus longue possible, les charges et investissements seront couverts par les cotisations versées par les artistes résident(e)s permanent(e)s et temporaires, et les recettes liées aux activités et événements de la Guinguette.

Le prix de vente du lieu est fixé à 450 000 euros, il nous faut réunir au moins 150 000 euros pour obtenir le crédit à la banque. Si 150 personnes prêtent 1 000 euros, nous avons notre apport.

Pour poursuivre l'utopie, nous aimerions réduire au maximum notre emprunt auprès des banques ou obtenir la totalité de la somme en prêts privés et/ou dons et ainsi reverser des intérêts à nos bienfaiteurs plutôt qu'à des institutions bancaires.



Nous vous invitons à venir nous rencontrer directement sur place autour d'un verre ou d'un repas. N'hésitez pas à nous contacter pour nous prévenir de votre venue.

210 Chemin de la Nerthe, 13016 MARSEILLE
www.ladeviation.org
contact@ladeviation.com
09 81 09 44 01